

MINIMUM STOCK SPARE PARTS

MOVING FLOOR

June 2011

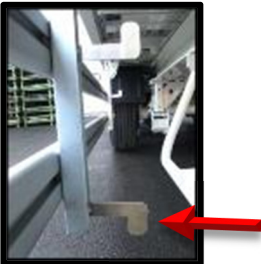


M-50005801	CONSOLE VOORSTEUN CONSOLE POUR BEQUILLE KONSOLE FÜR STÜTZE BRACKET FOR LANDING LEGS	2 ST
M-92000401	RECHTE SCHOOR STEUNVOETEN RENFORT DROIT POUR BEQUILLE RECHTEN SCHMIEGE STUTZBEINE RIGHT SUPPORT LANDING GEAR	4 ST
M-58002601	BEVESTIGING STEKER STEUNVOET FIXATION EQUERRE BEQUILLE BEFESTIGUNG VERBINDUNGSTEIL SATTELSTUTZE FIXATION REINFORCEMENT LEGS	2 ST
K2500050000	SCHARNIERENDE BEVESTIGING ZIJD. BESCHERMING ARTICULATION PARE-CYCLISTE SCHARNIERBARE BEFESTIGUNG SEITLICHE ANFAHRSHUTZ HINGEABLE FIXATION SIDE PROTECTION	4 ST
M-58004700 (left)	ZIJDELINGSE BESCHERMING PROTECTION LATERALE	2 ST
M-58004800 (right)	SEITLICHE ANFAHRSHUTZ SCHUBBODEN SIDE PROTECTION	2 ST
DL8054XX	DOMAR GEPLOOIDE BUIS DIAM DOMAR TUBE PLIÉE DIAM DOMAR GEBOG. ROHR DIAM DOMAR BENT TUBE DIAM	4 ST

42 X 2,5 X 485

MOVING FLOOR

June 2011



<p>STZL025D5</p>	<p>VASTE HAAK VOOR OPHANGING LADDER CHROCHET FIXE POUR FIXATION ECHELLE FESTEN HAKEN FÜR BEFESTIGUNG ANSTELLEITER HOOK FIXATION LADDER FOR MF</p>	<p>2 ST</p>
<p>STZL025D6</p>	<p>SCHARNIERBARE HAAK VOOR OPHANGING LADDER CHROCHET PIVOTABLE POUR FIXATION ECHELLE SCHARNIERBAREN HAKEN FÜR BEFESTIGUNG ANSTELLEITER HINGEABLE FIXATION HOOK FOR LADDER</p>	<p>2 ST</p>
<p>2537864</p>	<p>DEURVASTHOUDER ZWAAR MODEL MET BEVESTIGING ARRET DE PORTE MODELE LOURD AVEC FIXATION TÜR FESTHALTERUNG SCHWERES MODEL MIT BEFESTIGUNG HOLDER HANDLE REAR DOOR MODEL WITH FIXATION</p>	<p>4 ST</p>
<p>STAS200H2</p>	<p>BACHESTOK LANG MODEL VOOR ZELFLOSSERS TIGE DE BACHE MODELE LONGUE POUR FOND MOUVANT PLANESTANGE LANGES MODELL SCHUBBODEN SATTELAUFLIEGER HOOK STICK LONG MODEL MOVING FLOOR</p>	<p>2 ST</p>
<p>3SKS7575</p>	<p>UITSCHUIFLADDER MET PLATFORM – VERZINKT ÉCHELLE ESCAMOTABLE - ZINGUÉ AUSZIEHLEITER MIT PLATTFORM - VERZINKT EXTENDING LADDER WITH CATWALK - GALVANISED</p>	<p>1 ST</p>
<p>BACHEDEFOND</p>	<p>VLOERZEIL - ZILVER BACHE DE FOND - ARGENT BODEN PLANE - SILBER FLOOR SHEET - SILVER</p> <p style="text-align: right;">"BF13.5" B11 - RAL 9006 STANDARD MODEL</p>	<p>1 ST</p>

MINIMUM STOCK SPARE PARTS

MOVING FLOOR

June 2011

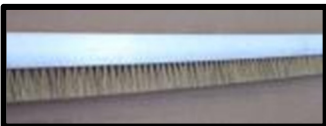
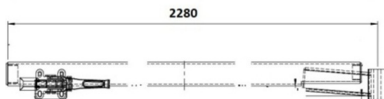


STZL082A	<p>SAMENSTELLING BUIS VOOR VLOERKLEED</p> <p>ASSEMBLAGE TUBE POUR ENROULEMENT DE LA BACHE DE FOND</p> <p>ZUSAMMENBAU ROHR BODENPLANE</p> <p>ASSEMBLED TUBE FOR MOVING FLOOR SHEET</p>	<p>1 ST</p>
RODC3100	<p>RODCRAFT HAAKSE MOERAANZETTER</p> <p>RODCRAFT RACAGNAC PNEUMATIQUE</p> <p>RODCRAFT QUER MUTTER ZWISCHENSTUCK</p> <p>RODCRAFT PNEUMATIC WRACHET</p>	<p>1 ST</p>
UCF62603000	<p>KUSSENBLOK FLENS</p> <p>ROULEMENT</p> <p>ACHSLAGER FLANSCH</p> <p>BEARING</p>	<p>2 ST</p>
VM14X030	<p>MB M 14 X 30 DIN 7991 UMBRACO 10.9 GALVA</p>	<p>8 ST</p>
STZL082C	<p>HOUDER VOOR PNEUMATISCHE MOERAANZETTER</p> <p>SUPPORT POUR RACANJAK PNEUMATIQUE</p> <p>BEFESTIGUNG FÜR BODENPLANEANTRIEB</p> <p>DRIVESUPPORT FOR FLOOR SHEET</p>	<p>1 ST</p>
M-96001101	<p>SCHARNIERBAREAFDEKPLAAT LICHTEN-ASSEMBLY</p> <p>TOLE DE COUVERTURE ARTICULE LUMIERES – ASSEMBLE</p> <p>SCHARNIERBARES ABDECKBLECH LEUCHE-MONTIERT</p> <p>FOLDABLE PLATE -COVER OVER THE REAR LIGHTS ASSEMBLY</p>	<p>1 ST</p>
289620	<p>INOX HINGE</p>	<p>7 ST</p>
5502110	<p>ALU SCHARNIER</p> <p>CHARNIERE ALU</p> <p>ALU SCHARNIER</p> <p>ALU HINGE</p>	<p>7 ST</p>

60 X 40 X 4.7

MOVING FLOOR

June 2011

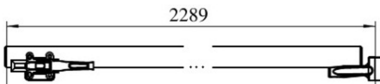
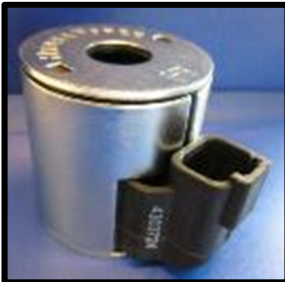


<p>AS144163001</p>	<p>ASPÖCK ANO ALU BUMPERPROFIEL ZONDER LICHTEN ASPÖCK ANO ALU PROFIL DE PARE-CHOCS SANS LUMIERES ASPÖCK ANO ALU STOSSTANGEPROFIL OHNE LEUCHE ASPÖCK ANO ALU REAR UNDERRUN BAR WITHOUT LIGHTS</p>	<p>1 ST</p>
<p>AS15594014</p>	<p>ASPÖCK SET MET 2 EINDKAPPEN + SCHROEVEN V BUMPER ASPÖCK SET A 2 EMBOUTS + VIS POUR PARE-CHOCS ASPÖCK SET MIT 2 ENDKAPPEN + SCHRAUBEN FÜR STOSSTANGE ASPÖCK SET WITH 2 ENDCAPS FOR BUMPER</p>	<p>2 ST</p>
<p>STZL054K</p>	<p>DRAAIBARE PLATTE HOEPEL (BIJ S511) ARCEAU PLAT TOURNANT (AVEC S511) ALU DREHBAREN FLACHEN SPIEGEL (BEI S511) ROTATING FLAT CROSSBAR (WITH S511)</p>	<p>3 ST</p>
<p>CFZEILR1</p>	<p>VERSTERKT ZEIL BACHE RENFORCÉ PLANE TRENNWAND REINFORCED FLOORSHEET</p>	<p>1 ST</p> <p>+ 1 ALU LAT 2520 2480 200 1100</p>
<p>STZLML0100K2</p>	<p>ZIJDELINGSE FLAP MEELOOPSCHOT - GROEN BACHE LATERALE DE CLOISON - VERT SEITENKLAPPE FÜR TRENNWAND - GRÜN SIDE FLAP FOR MOVING BULKHEAD - GREEN</p>	<p>2 ST</p> <p>2500X250MM UV15</p>
<p>P970362</p>	<p>1 M NYLON BORSTELLAT 5 RIJ -30 MM INKEPING 1 M LATTE DE BROSE NYLON 5 RANG -30 MM ENCOCHAGE 1 M NYLON BURSTELATTE 5 REIHE - 30 MM EINKERBUNG 1 M NYLON BRUSH STRIP 5 ROWS - 30 MM INDENTATION</p>	<p>4 ST</p>
<p>M-55000400</p>	<p>SLOTHOUDER VOOR "ZL" ALUMINIUM GIETSTUK FERMETURE PORTE POUR "FM" ALUMINIUM PIÈCE MOULÉE ALU SCHLOSSHALTER TÜR SCHUBBODEN LOCKHOLDER FOR WALKING FLOOR ALU CASTING</p>	<p>4 ST</p>

MINIMUM STOCK SPARE PARTS

MOVING FLOOR

June 2011



6305014	<p>MAGNEET CARGO FLOOR LADEN</p> <p>AIMANT CARGO FLOOR CHARGER</p> <p>MAGNEET CARGO FLOOR LADEN</p> <p>MAGNET CARGO FLOOR LOAD</p>	2 ST
85600250	<p>SOLENOID</p> <p>BOBINE</p> <p>SPULE</p> <p>COIL</p> <p style="text-align: right;">(HYDRAFORCE) SV10,12,16,38 - 24 VDC WATERPRO</p>	2 ST
86100041	<p>WATERPROOF CONNECTOR</p> <p>ACCOUPLMENT ETANCHE</p> <p>WASSERDICHTE KUPPLUNG</p> <p>WATERPROOFCONNECTOR</p> <p style="text-align: right;">(1 X 85600100 + 1 X 85100110 + 2 X 85600120)</p>	2 ST
M-57001201	<p>DRAAIBARE VLAKKE HOEPEL (S511)</p> <p>ARCEAU PIVOTANT PLAT (S511)</p> <p>DREHBARE FLACHE SPRIEGEL SHUBBODEN (S511)</p> <p>ROTATING FLAT CROSSBOW (S511)</p>	3 ST
M-41005600	<p>HOEPELSCHARNIER-AS (GIETSTUK)</p> <p>AXE C HARNIERE ARCEAU (PIECE MOULEE)</p> <p>WELLE SCHARNIER SPRIEGEL (GIESSTEIL)</p> <p>AXLE FOR CROSSBOW (CASTING)</p>	3 ST
M-41005300	<p>HOEPELSCHARNIER-VERGRENDELING (GIETSTUK)</p> <p>VERROUILLAGE ARCEAU (PIECE MOULEE)</p> <p>SCHARNIER UND VERSCHLUßHAKEN (GIESSTEIL)</p> <p>PART OFF HINGE FOR CROSSBOW (CASTING)</p>	6 ST
STAS362A01	FIXATION DRAWBACK-LOCK FOR FLAT ROUND ROOF CROSSMEMBER	3 ST
M-54000400	SUSPENSION MOVING HEAD NEW MODEL	2 ST
6090/04	ROLLER WITH 6 WHEELS FOR SLIDING PANEL	2 ST